

La formation

Contenu de la formation :

- U1 - Culture générale et expression
- U2 - Anglais (en CCF)
- U31 - mathématiques (en CCF)
- U32 - Physique et chimie (en CCF)
- U4 - Analyse technique en vue de l'intégration d'un bien (Analyse fonctionnelle, automatisme, électrotechnique, mécanique ...)
- U51- Maintenance corrective d'un bien (en CCF)
- U52 - Organisation de la maintenance (en CCF)
- U61 : rapport d'activités de maintenance préventive en entreprise (4-5 semaines en 1ère année)
- U62 : Étude et réalisation d'une amélioration de maintenance en entreprise (6 semaines en 2ème année)

Les conditions d'admission :

Etre titulaire d'un :

Bac STI2D

Bac S option SI

Bac Pro ELEEC & MEI

Contact pour la formation initiale (sous statut scolaire):

Mme BERTOIGNA : 06 30 83 59 53

Contact pour l'apprentissage (Alternance) :

M. MARROY : 06 88 88 08 71

Pour plus d'informations :



Débouchés

Le technicien est en charge de la maintenance des systèmes de production et de service.

Ses activités intégreront :

- l'amélioration de la sécurité des biens et des personnes ;
- l'amélioration de la disponibilité des moyens et son optimisation ;
- l'intégration de nouveaux biens dans le dispositif de production ou de service ;
- Evaluation des coûts de maintenance
- l'organisation des activités de maintenance ;
- l'animation et l'encadrement des équipes d'intervention.

Où :

- Dans l'industrie
- Dans les PME/PMI
- Dans des entreprises spécialisées en expertise de maintenance



Poursuites d'études

- LICENCES PRO
- LICENCES PLURIDISCIPLINAIRES
- CLASSES PREPARATOIRES A.T.S
- ECOLES D'INGENIEURS



B T S :

Maintenance des systèmes Option systèmes de Production



Lycée Polyvalent
Édouard Branly

33 rue du Petit Bois - 94000 Créteil
Tél: 01 43 39 34 75

<http://branlycreteil.free.fr>

Le BTS Maintenance au lycée Edouard Branly

Objectif : Maintenir les outils de production en fonctionnement
(Finalité : zéro panne)

Quelques exemples d'activités professionnelles



Analyse des réseaux et équipements électriques

- Interventions de dépannage et ou de réparation
- Installations



Mesures électriques



Analyse thermique des installations



Analyse vibratoire

Analyse des huiles machines ...



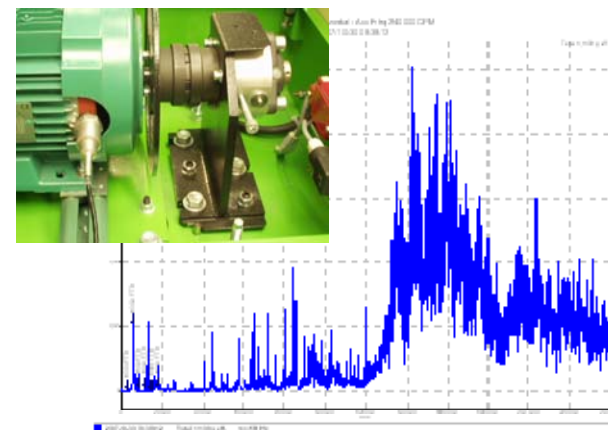
Interventions sur des systèmes



Programmation - amélioration



Supervision des installations



Analyse vibratoire - exploitation